

PROFESSIONNELS DE SANTÉ ET MÉDICO-SOCIAUX

# LES MULTIPLES FACETTES DE LA MALADIE À CORPS DE LEWY

Journée ALOIS

Mercredi 11 octobre 2023

Salle Simone Veil, Limoges  
**8H30-17H30**



**PROGRAMME**

**RENSEIGNEMENTS** 

Secrétariat Alois (CMRR) : **05 55 43 12 15** ou **alois.limoges@gmail.com**

Inscription gratuite sur invitation ci-jointe

Repas libre

Alois 

 **A2MCL**  
Association des Aidants  
et Malades à Corps de Lewy

 **CHU**  
Centre Hospitalier  
de Limoges

 **CMRR**  
du Limousin  
Centre Mutual de Recherche et de Recherche de Limoges

 **ESQUIROL**  
LIMOGES

# Matin

 **8H30 ACCUEIL**

 **9h00 Ouverture de la journée**

■ **Président ALOIS :**

*Dr Benjamin CALVET, Limoges*

■ **Les Tutelles :**

*M. François-Jérôme AUBERT, Directeur du CH Esquirol*

*Un représentant ARS Nouvelle-Aquitaine*

■ **Présidente de l'Association A2MCL :**

*Mme Mathilde LE PIOLOT-VILLE*

 **9h30 La Maladie à corps de Lewy, une maladie  
psychiatrique : cas clinique**

■ *Dr Anthony BONILLA, Limoges*

 **10h00 La Maladie à corps de Lewy, une maladie cognitive :  
cas clinique**

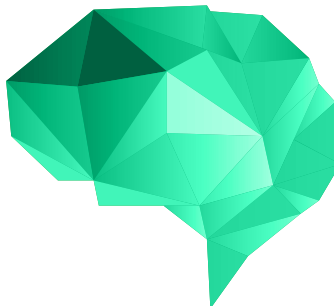
■ *Dr Leslie CARTZ-PIVER, Limoges*

 **10h30 Pause**

 **11h00 CONFÉRENCE : La Maladie à corps de Lewy**

■ *Pr Frédéric BLANC, Strasbourg*

 **12H00 DEJEUNER LIBRE**



## Après-Midi



### 13h30 Le temps des associations

- **ALOIS : Bourse recherche :**  
*Mme Bakita HOUEZE, Master 2 Santé publique*
- **Mot du Président A2MCL :**  
*Mme Mathilde LE PIOLOT-VILLE*



### 14h00 La Maladie à corps de Lewy, une maladie somatique : cas clinique

- *Pr Jean Luc HOUETO, Limoges*



### 14h30 TABLE RONDE - Comment favoriser le diagnostic et l'accompagnement des patients atteints de Maladie à corps de Lewy et de leurs proches aidants ?



### 15h15 Pause



### 15h30 Coordination de soins Maladie à corps de Lewy à domicile : projet ESA-Park

- *M. Christian TARRADE, IDE Limoges*



### 16h00 Maladie à corps de Lewy en établissement : quelles particularités dans l'accompagnement ?

- *Dr Eric DUMAS, Périgueux*



### 16h30 Éducation Thérapeutique du Patient et de l'Aidant dans la Maladie à corps de Lewy

- *M. Clément POLIN, psychologue Limoges*



### 17H00 Conclusions de la journée et Clôture

## POUR PARTICIPER

### 1 INSCRIPTION AU COLLOQUE (date limite d'inscription 10 septembre)

Inscription sur invitation (gratuite dans la limite des places disponibles).

### 2 POUR VENIR

Espace Simone Veil  
2, rue de la Providence  
87000 LIMOGES

📍 Depuis la gare :

🚌 Bus Ligne 10 - Arrêt Place Jourdan

🚗 En voiture par l'A20 sortie 33

🕒 **Repas libre le midi.  
Réservation conseillée.**

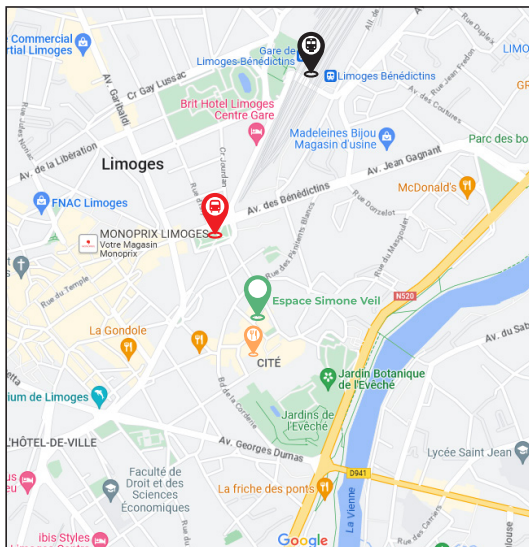
Plusieurs points de restauration  
5 min à pied autour de la salle :

Crêperie de la Cathédrale  
05.87.84.85.62

Le Comptoir St Jean 05.55.33.67.83  
Chez Germaine 06.40.34.66.92

La Marelle des Saveurs  
05.55.34.32.05

L'Irlandais 05.55.32.46.67



### 3 MODALITÉS

**Public concerné :** Tous les professionnels de santé et médico-sociaux concernés par les troubles neuro cognitifs majeurs.

**Prérequis :** Pas de prérequis

**Objectifs :**

- Appréhender au travers des cas cliniques les signes et les symptômes de la Maladie à Corps de Léwy
- Améliorer le repérage et l'orientation vers un professionnel de santé adapté
- Développer des compétences spécifiques pour adapter les accompagnements à travers un projet de soin, projet de vie
- Favoriser l'accompagnement des aidants

**Moyens pédagogiques :** Diaporamas, Table ronde, Pluridisciplinarité des professionnels, évaluation de l'atteinte des objectifs (questionnaire).

### + POUR PLUS D'INFORMATIONS

Secrétariat Alois (CMRR) 05 55 43 12 15 ou alois.limoges@gmail.com

**Les personnes en situation de handicap souhaitant un aménagement spécifique peuvent nous contacter par téléphone : 05 55 43 12 15**